

# 会社案内

商号	<b>東西土地建物株式会社</b> Tozai Real Estate Company, Limited
代表者	取締役社長 吉本 好伸
所在地	〒100-0004 東京都千代田区大手町2丁目2番1号 新大手町ビル6階
設立	昭和58年8月2日
資本金	1億円(授權資本4億円)
株主	株式会社大和証券グループ本社 住友電設株式会社 三泉トラスト保険サービス株式会社 住友生命保険相互会社 三井住友カード株式会社 三井住友海上火災保険株式会社 住友不動産株式会社 株式会社日本総合研究所 三井住友信託銀行株式会社 銀泉株式会社
免許登録	宅地建物取引業 東京都知事(1)第107010号 一級建築士事務所 東京都知事登録 第60392号
加入団体	一般社団法人 不動産協会 一般社団法人 日本ビルディング協会連合会
役員	取締役社長 吉本 好伸 取締役 田中 豊 取締役 豊島 和明 監査役 藤沢 豊
事業内容	不動産の賃貸・管理運営業務 不動産の売買・仲介・代理・代行業務 不動産の有効利用に係るコンサルティング業務 建物保全管理業務など
取引銀行	三井住友信託銀行 三十三銀行 三井住友銀行 あおぞら銀行 みずほ銀行 りそな銀行 福岡銀行 きらぼし銀行 千葉銀行 北陸銀行 秋田銀行 武蔵野銀行 横浜銀行
所有・運営ビル	(東京) 一ツ橋ビル、田町イーストウィング、駒形プラザビル、東陽プラザビル 西葛西3丁目ビル、日本橋室町プラザビル、神田ビジネスキューブ、ワコービル 八丁堀プラザビル、銀座アステルビル、芝公園大門通プラザビル 富士フィルムシステムサービス板橋事業所、目黒中町駐車場 (大阪) 桜橋プラザビル (名古屋) エアリビル


(令和6年4月1日現在)

# 会社案内

## 所在地



〒100-0004  
東京都千代田区大手町2丁目2番1号 新大手町ビル6階

 0570-200031

---

# 事業案内

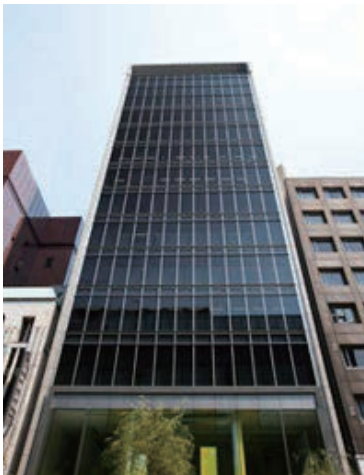
---

東西土地建物は、1983年創業以来、東京・大阪を中心に主として法人用業務ビルの賃貸および売買の事業を展開し、今日に至るまで着実に成長してまいりました。

今後も、証券化ビジネスや都市空間づくりへの関与をより深め、柔軟な発想・確かな技術・行き届いたサービスで、多様化・個性化していく不動産ニーズに応えるべく、21世紀の不動産ビジネスを展開してまいります。

## 開発事業部

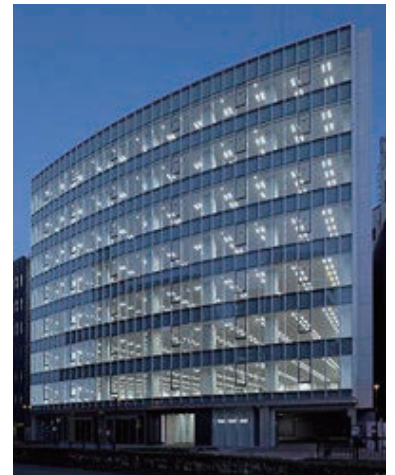
不動産の取得・建設・販売に関する企画推進及び営業  
不動産の売買取引及び仲介、不動産事業の代理、代行コンサルティング業務  
事業受託業務・長期開発事業及び新規事業の企画推進及び営業



GINZA SS 85



堂島プラザビル



天神ノースフロントビル

## ビル営業部

賃貸用不動産に関する取得・建築・運営の企画及び営業  
賃貸用不動産に関する運営管理（保守・営繕）及び営業  
不動産の賃貸借の代理及び媒介

## 建築監理部

建物保全管理受託業務の企画推進及び営業

## 内部監査部

社内監査、コンプライアンス監査

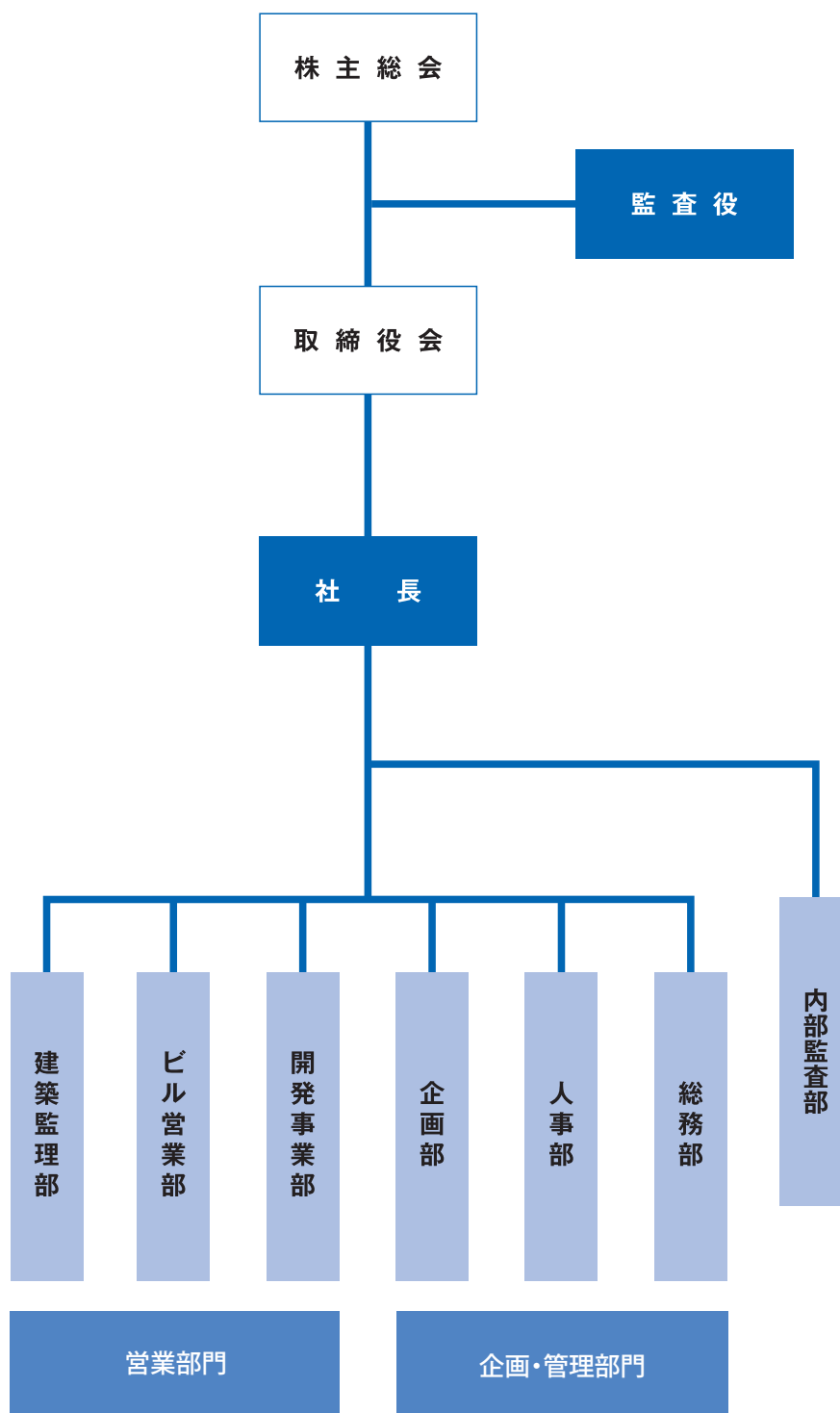
## 企画部

経営計画・事業計画の策定、リスク管理

## 人事部、総務部

人事、総務、財務、経理

# 組織図



「神保町」「竹橋」駅より徒歩至近  
高級感あふれる大型オフィスビル。

## 一ツ橋ビル

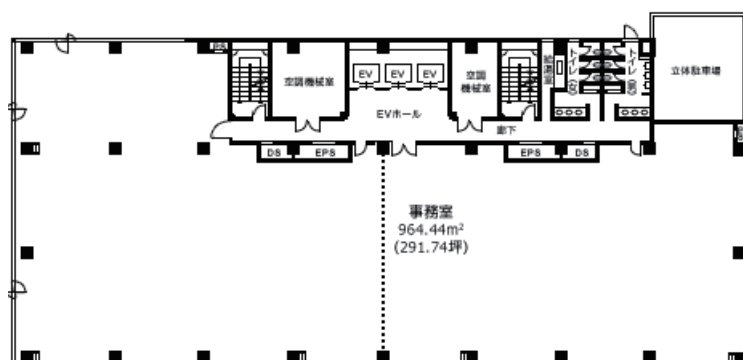
(所有)




2駅4路線利用可能でアクセス至便な好立地。首都高池袋線「一ツ橋」出入口にも近く、車でのアクセスも便利。御影石を使用した重厚感溢れる外観、広々としたエントランス、基準階は約290坪と、品格とゆとりを合わせ持つ快適なオフィス環境を実現。



### 基準階図面



### 物件概要

所在地	東京都千代田区一ツ橋二丁目6番3号
アクセス	東京メトロ半蔵門線 都営地下鉄新宿線・三田線「神保町」駅徒歩2分 東京メトロ東西線「竹橋」駅徒歩6分
構造・規模	鉄骨鉄筋コンクリート造、地上9階 塔屋1階
延床面積	9,839.19㎡ (2,976.35坪)
設備	駐車場30台 (機械式)、エレベーター3台
竣工年月	平成2年3月
設計	戸田建設株式会社一級建築士事務所
施工	戸田建設株式会社
備考	信託受益権所有
お問合せ先	ビル営業部  0570-200031

# 4路線利用可能、 ベイエリアの注目拠点「田町」

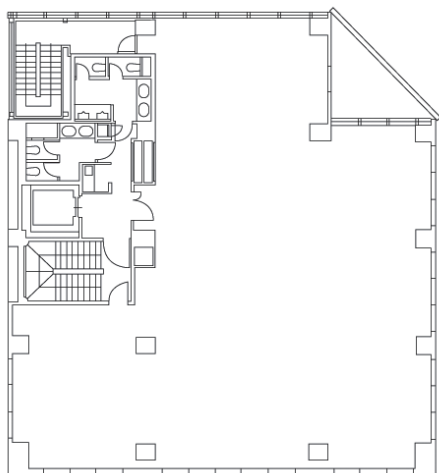
## 田町イーストウィング

(所有)




再開発が進み、オフィス・教育施設・居住地域がバランスよく充実した利便施設を有する芝浦エリアの中心、JR「田町」駅より徒歩2分の好立地。JR山手線・京浜東北線の他、都営浅草線・三田線「三田」駅の合計4線が利用可能。

### 基準階図面



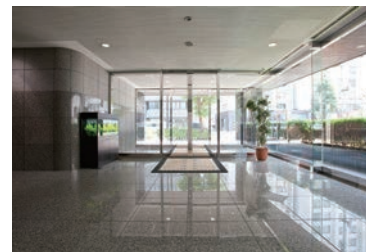
### 物件概要

所在地	東京都港区芝浦三丁目5番39号
アクセス	JR線「田町」駅徒歩2分 都営地下鉄浅草線「三田」駅徒歩5分／都営地下鉄三田線「三田」駅徒歩7分
構造・規模	鉄骨造、地上6階建
延床面積	2,105.59㎡ (636.94坪)
設備	駐車場1台 (身障者用)
竣工年月	平成15年3月
設計	株式会社三菱地所設計
施工	安藤建設株式会社
備考	敷地外駐車場2台
お問合せ先	ビル営業部  0570-200031

# 地下鉄大江戸線「蔵前駅」直近

## 駒形プラザビル

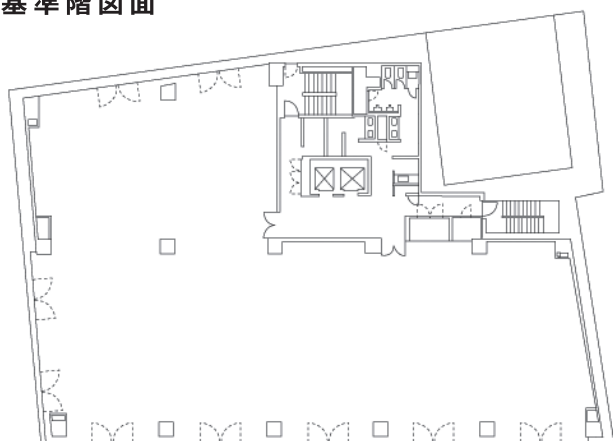
(所有)




江戸通りに面し、駅から徒歩2分に立地するワンフロア180坪の大型オフィスビルです。当ビル屋上からは東京スカイツリー、夏には隅田川花火を間近にみることができます。



### 基準階図面



### 物件概要

所在地	東京都台東区駒形1丁目3番16号
アクセス	都営地下鉄大江戸線「蔵前」駅より徒歩2分
構造・規模	鉄骨鉄筋コンクリート造（一部鉄筋コンクリート造） 地上8階 地下2階建
延床面積	6,839.92㎡（2,069.12坪）
設備	駐車場（水平循環式）52台
竣工年月	平成2年10月
設計	株式会社アール・アイ・エー
施工	株式会社熊谷組
備考	
お問合せ先	ビル営業部  0570-200031

# 職住近接 ワンフロア約800坪の 大型オフィスビル

## 富士フィルムシステムサービス板橋事業所


(所有)



1階は吹き抜けとなった開放感のある  
エントランスとなっています。



### 物件概要

所在地	東京都板橋区坂下1丁目19番1号
アクセス	都営地下鉄三田線「志村三丁目」駅より徒歩4分
構造・規模	鉄骨鉄筋コンクリート造地上4階
延床面積	10,531.11㎡ (3,185.66坪)
設備	
竣工年月	平成6年12月
設計	積水ハウス株式会社
施工	鹿島建設株式会社／清水建設株式会社／JV
備考	
お問合せ先	ビル営業部  0570-200031



# 地下鉄東西線「東陽町駅」至近 利便性に優れたオフィスビル

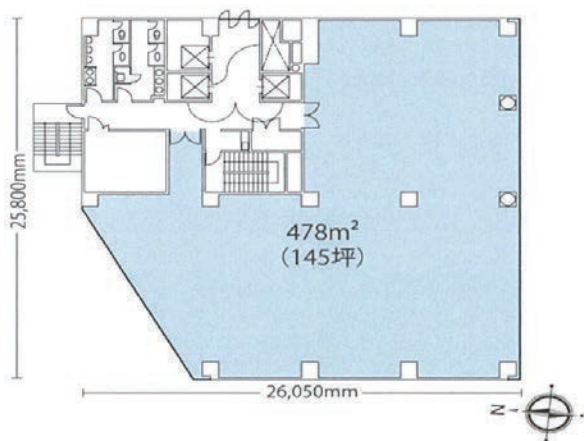
## 東陽プラザビル

(所有)




永代通りに面し、大手町・日本橋へ東西線で1本というアクセスの良さ。エレベーター3基設置、2分割可能な使い易いフロアは、各企業の支店、営業所として最適な空間を提供。

### 基準階図面



### 物件概要

所在地	東京都江東区東陽3丁目23番22号 (住居表示)
アクセス	東京メトロ東西線「東陽町」駅徒歩 約3分
構造・規模	鉄骨鉄筋コンクリート造 地下1階、地上10階、塔屋1階建
延床面積	8,177m <sup>2</sup> (2,474坪)
設備	駐車場：平面式1台・機械式36台
竣工年月	平成4年5月
設計	鹿島建設株式会社 一級建築士事務所
施工	鹿島・清水建設共同企業体
備考	
お問合せ先	ビル営業部  0570-200031

大手町へ直通15分という都心直結のウォーターフロントに余裕のヘビーデューティーゾーン&OAフロアを備えた機能充実の大型6階建オフィスビル

## 西葛西3丁目ビル

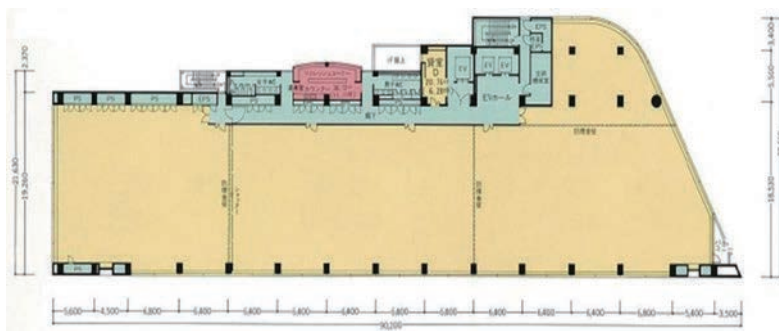
(所有)




基準階476坪-3分割対応可。大型機器設置可能な床荷重 (500kg /m<sup>2</sup>~1,000kg /m<sup>2</sup>) の貸室フロア。最大荷重2.5tの電算機用エレベーター (1基)、乗用エレベーター (2基) 設置。24時間使用可能及び24時間365日管理員常駐。ビルクオリティは、コンピュータービジネスをリードするのにふさわしく、現地周辺の緑豊かなロケーションはオフィスワークを快適に彩る。主要道路に面し自動車での営業活動の幅が広がる立地。



### 基準階図面



### 物件概要

所在地	東京都江戸川区西葛西三丁目8番18号
アクセス	東京メトロ東西線「西葛西」駅 徒歩10分
構造・規模	鉄骨鉄筋コンクリート造 (一部鉄骨造) 地上6階 搭屋1階
延床面積	8,417.09m <sup>2</sup> (2,546.17坪)
設備	エレベーター：乗用2台・人荷用1台 平面駐車場あり
竣工年月	平成5年3月
設計	株式会社松田平田設計
施工	株式会社長谷工コーポレーション
備考	信託受益権所有
お問合せ先	ビル営業部  0570-200031

# 「三越前駅」「新日本橋駅」徒歩1分 江戸通り沿いの利便性に優れた高級感溢れるオフィスビル

## 日本橋室町プラザビル

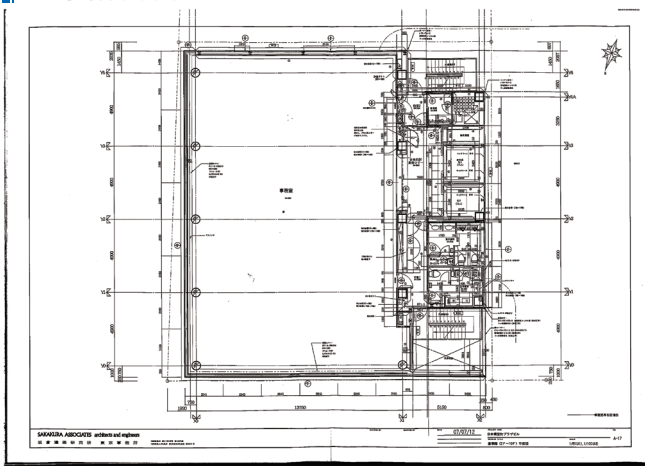
(所有)




江戸通りに面し、周辺はオフィス・商業・老舗店舗が集積。近年は再開発事業も推進され、新と旧が融合した賑わいあるエリアに立地。ガラス張りの外観は高級感が漂い、開放的な無柱室内空間は、レイアウトの自由度が高く、様々なオフィスニーズに対応。「三越前駅」「新日本橋駅」「神田駅」「小伝馬町駅」の4駅7路線が利用可能、優れたアクセスは様々なビジネスシーンに有益です。



### 基準階図面

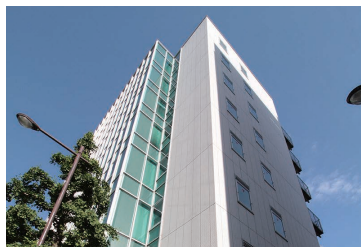


所在地	東京都中央区日本橋室町三丁目4番7号
アクセス	東京メトロ銀座線・半蔵門線「三越前」駅徒歩2分 JR総武快速線「新日本橋」駅徒歩1分 東京メトロ日比谷線「小伝馬町」駅徒歩7分
構造・規模	鉄骨造・鉄筋コンクリート造 地下1階、地上10階建
延床面積	3,973.26㎡ (1,201.91坪)
設備	機械式駐車場12台、荷捌き駐車場1台、エレベーター2台
竣工年月	平成19年7月
設計	坂倉建築研究所
施工	ピーエス三菱 東京建築支店
備考	
お問合せ先	ビル営業部  0570-200031

JR線主要駅「神田」 駅徒歩4分。  
間口が広く視認性に優れたオフィスビル。

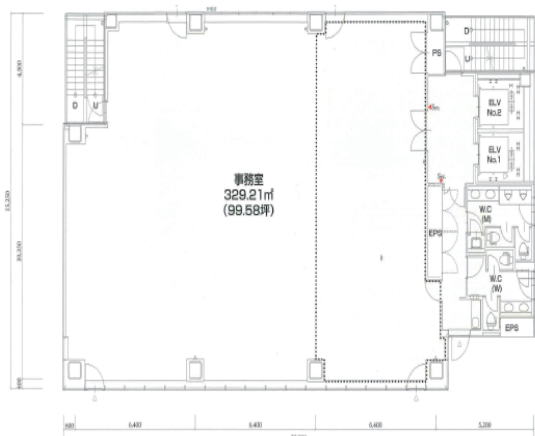
## 神田ビジネスキューブ

(所有)




2009年3月竣工、2014年一部リニューアル工事実施。東京駅へ1駅、東京メトロ銀座線「神田駅」、都営地下鉄新宿線「岩本町駅」にも至近と利便性に優れた立地です。整形でレイアウトの自由度が高いオフィス空間を提供します。

### 基準階図面



### 物件概要

所在地	東京都千代田区神田富山町5番1
アクセス	JR山手線・京浜東北線・中央線「神田」駅徒歩4分 東京メトロ銀座線「神田」駅徒歩4分 都営地下鉄新宿線「岩本町」駅徒歩3分
構造・規模	鉄骨造 地下1階地上8階建
延床面積	3,062.81㎡ (926.50坪)
設備	機械式駐車場39台（地下パレット式）、エレベーター2台
竣工年月	平成 21年3月
設計	株式会社鴻池組一級建築士事務所
施工	株式会社鴻池組
備考	
お問合せ先	ビル営業部  0570-200031

「四谷三丁目駅」至近。外苑東通り沿い。  
ガラスカーテンウォールがオシャレな外観。窓が多く明るいオフィスビル。

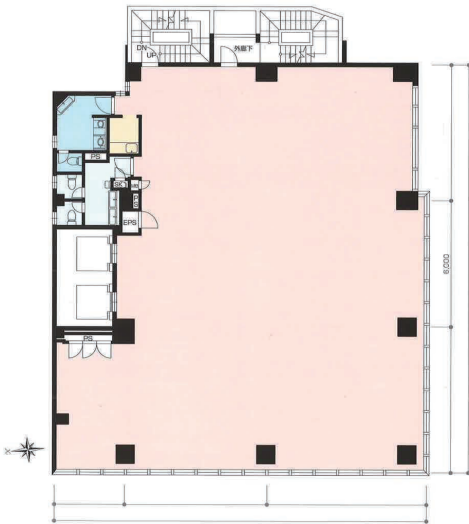
## ワコービル

(所有)




「四谷三丁目」駅徒歩2分。外苑東通りに面し、視認性に優れています。天井高はゆとりの2.7m（廊下も2.7mを確保）、レイアウト効率の良いグリッド天井を採用。エレベーター2基設置、様々な用途に利用しやすいオフィスビルです。

### 基準階図面



### 物件概要

所在地	東京都新宿区左門町2番6
アクセス	東京メトロ丸ノ内線「四谷三丁目」駅徒歩2分 都営地下鉄新宿線「曙橋」駅徒歩8分 JR中央線「信濃町」駅徒歩11分
構造・規模	鉄骨造 地上8階建
延床面積	2,566.03㎡ (776.22坪)
設備	機械式駐車場3台、平置き駐車場1台、身障者用駐車場1台、エレベーター2台
竣工年月	平成 22年2月
設計	小野設計株式会社
施工	日本国土開発株式会社 東京支店
備考	
お問合せ先	ビル営業部  0570-200031

# 「八丁堀」駅より徒歩2分。優雅な外観と 最先端の耐震性能を備えたインテリジェントオフィスビル

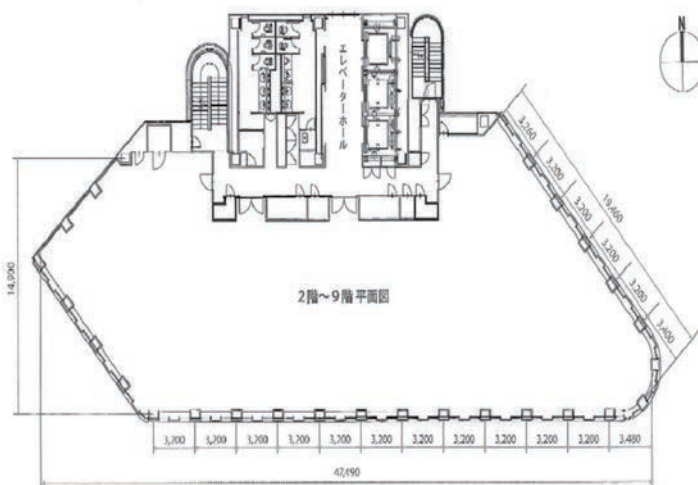
## 八丁堀プラザビル

(所有)


銀座・八重洲・日本橋・茅場町が徒歩圏内という都心にありながら、落ち着いた雰囲気をもつ八丁堀エリア。鍛冶橋通りに面しているため、エリア内でもランドマーク性が際立ち、自動車でのアクセスも良好。快適性・機能性を重視したフロア設計と、新耐震基準1.25倍の耐震性を有する新鋭ビルディング。



### 基準階図面



### 物件概要

所在地	東京都中央区八丁堀三丁目27番10号
アクセス	J R京葉線・東京メトロ日比谷線 「八丁堀」駅 徒歩2分
構造・規模	鉄骨造・鉄骨鉄筋コンクリート造 地下1階 地上9階 搭屋1階
延床面積	7,315.92㎡ (2,213.06坪)
設備	駐車場22台（機械式）、エレベーター3台
竣工年月	平成25年3月
設計	株式会社三菱地所設計
施工	戸田建設株式会社
備考	信託受益権所有
お問合せ先	ビル営業部  0570-200031

「銀座」「新橋」駅 徒歩至近。利用可能路線多数。  
交通利便性に優れた、落ち着いた外観のオフィスビル。

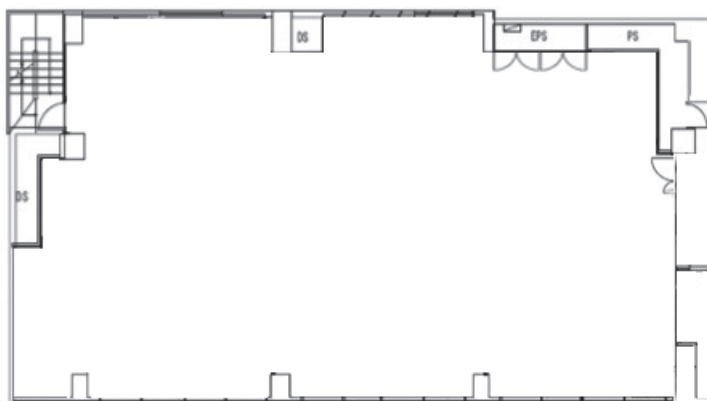
## 銀座アステルビル

(所有)




複数駅・複数路線が利用可能でアクセス抜群、ビジネスの拠点に最適。銀座という商業エリアに位置しながら、ビル周辺は落ち着いた街並み。徒歩圏には飲食店も充実しており、就業時間以外のビジネスシーンも充実。ビル内に機械式駐車場完備・エレベーター2基など設備面も充実した、堅固な中型オフィスビル。

### 基準階図面



### 物件概要

所在地	東京都中央区銀座7丁目2番6号（住居表示）
アクセス	東京メトロ銀座線・日比谷線・丸ノ内線「銀座」駅徒歩約4分 JR各線、東京メトロ銀座線、都営地下鉄浅草線「新橋」駅徒歩約5分
構造・規模	鉄骨鉄筋コンクリート造 地下2階、地上8階
延床面積	2,694.75㎡（875.79坪）
設備	駐車場18台（機械式）、エレベーター2台
竣工年月	昭和61年10月
設計	入江三宅設計事務所 梶建築設計事務所
施工	株式会社竹中工務店 株式会社間組
備考	信託受益権所有（区分所有建物） 建物全体の延床面積4,006.23㎡（1,211.88坪） 建物全体の駐車場30台（機械式）
お問合せ先	ビル営業部  0570-200031

ビジネスの起点となる、  
魅力の5Wayアクセスビル

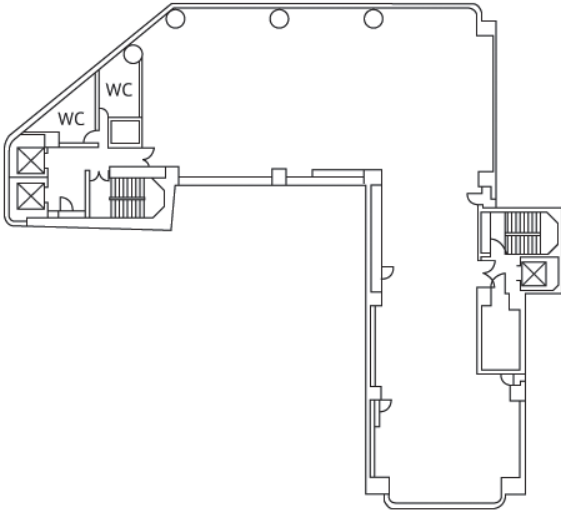
## 桜橋プラザビル

(所有)




ホテル・商業施設・オフィスビルが立ち並び脚光を浴びる「西梅田」の「桜橋交差点」南東角に立つ好アクセスビルです。

### 基準階図面



### 物件概要

所在地	大阪市北区曽根崎新地1丁目4番12号
アクセス	JR「大阪」駅より徒歩7分 地下鉄御堂筋線「梅田」駅より徒歩4分 地下鉄四つ橋線「西梅田」駅より徒歩1分 JR東西線「北新地」駅より徒歩1分 京阪中之島線「渡辺橋」駅より徒歩6分
構造・規模	鉄骨鉄筋コンクリート造、地下2階、地上10階建
延床面積	5,466.14㎡ (1,653.50坪)
設備	駐車場 機械式17台
竣工年月	昭和63年4月
設計	株式会社日建設計
施工	戸田建設株式会社／清水建設株式会社／JV
備考	平成18年3月／空調設備リニューアル実施 平成20年12月／トイレリニューアル実施
お問合せ先	ビル営業部  0570-200031



# ループネオンが美しい イルミネーションタワー

## エアリビル

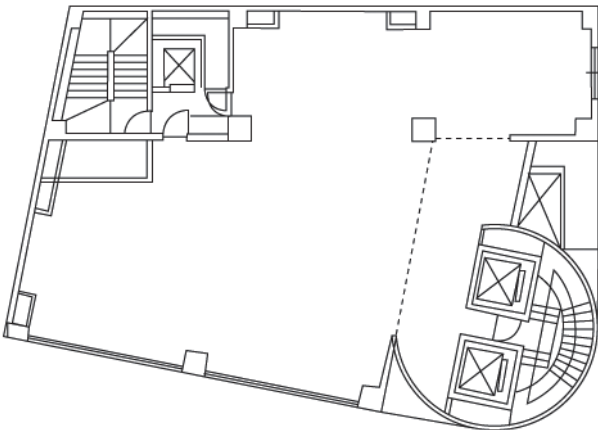
(運用)




「広小路通り」の角地に面し、地下鉄「栄」駅から徒歩4分の距離に立地しています。夜はライトアップ、ネオン管によるライティング等でひととき美しい表情を見せるビルです。



### 基準階図面



### 物件概要

所在地	名古屋市中区栄4丁目5番8号
アクセス	地下鉄東山線・名城線「栄」駅より徒歩4分
構造・規模	鉄骨鉄筋コンクリート造 地上9階 地下1階建
延床面積	2,316.58㎡ (700.76坪)
設備	スケルトン貸し
竣工年月	平成元年7月
設計	株式会社竹中工務店
施工	株式会社竹中工務店
備考	
お問合せ先	ビル営業部  0570-200031

「大門」「御成門」「芝公園」「浜松町」駅より徒歩至近  
上品さが際立つ利便性と快適性を兼ね備えたオフィスビル

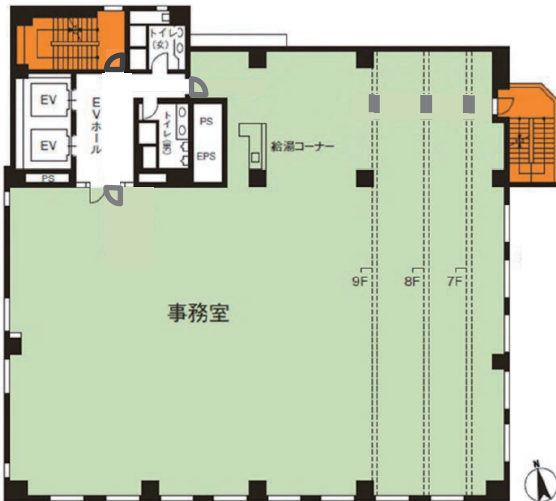
## 芝公園大門通プラザビル

(所有)


4駅6路線利用可能でアクセス至便な好立地。  
光沢のある御影石を使用した重厚感溢れる外観、  
エントランスは上品な配色で彩るデザイン天井。  
貸室内に給湯コーナーを配備し快適性に富んだオフィスビル。



### 基準階図面



### 物件概要

所在地	東京都港区芝公園一丁目8番12号
アクセス	都営地下鉄大江戸線・浅草線「大門」駅 徒歩約3分 都営地下鉄三田線「御成門」駅 徒歩約5分、 「芝公園」駅 徒歩約6分 JR山手線・京浜東北線「浜松町」駅 徒歩約8分
構造・規模	鉄骨・鉄骨鉄筋コンクリート造陸屋根地下1階付9階建
延床面積	5,350.75㎡ (1,618.60坪)
設備	機械式駐車場（二層式、ターンテーブル）32台 エレベーター2基（15人乗り）、天井高：2,600mm、OAフロア：80mm 個別空調（受変電設備は屋上設置）
竣工年月	平成3年3月
設計	村野・森建築事務所
施工	株式会社大林組・株式会社増岡組 共同企業体
備考	信託受益権所有
お問合せ先	ビル営業部  0570-200031